

RO 2022

Eplan  **Solar**

**ELECTRAPLAN
E-SOLAR
2022**



CARPORT

Contact

**+4 0723 916 782
office@eplansolar.ro
www.eplansolar.ro**

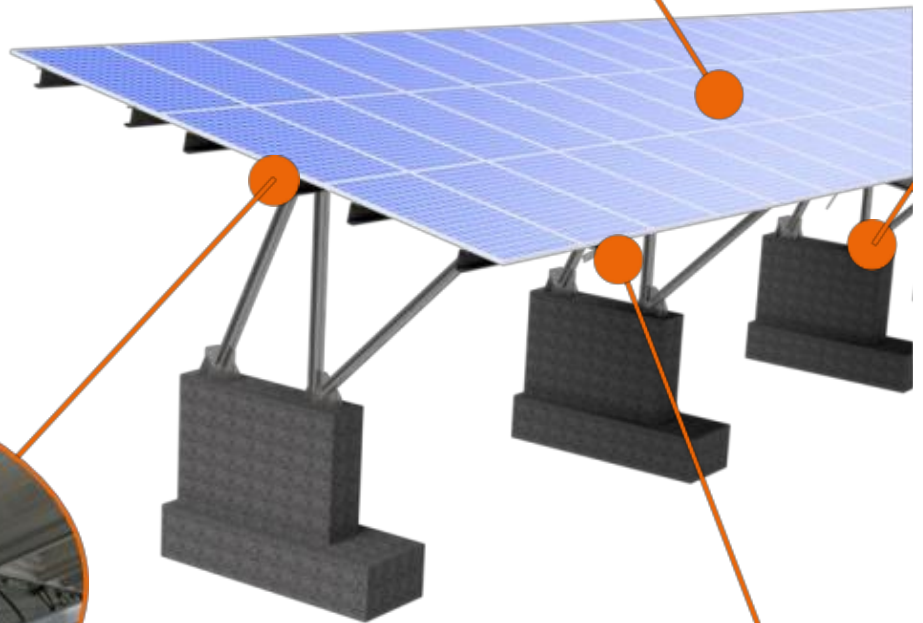
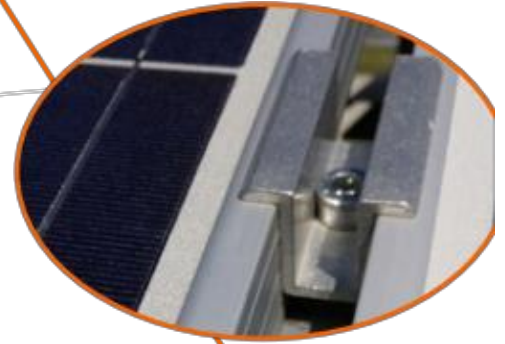


- Fixare simplă și stabilă
- Orientare verticală sau orizontală

- Avem în vedere nevoile specifice ale clienților
- Contactați-ne cu încredere pentru detalii

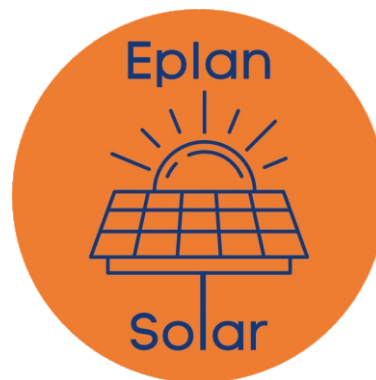


- Componente protejate împotriva coroziunii prin procedura zincării la cald
- Montaj ușor al panourilor solare datorită formei patentate a grinzilor longitudinale și a ecliselor de prindere



- Pilonii sunt fixați de baza de beton cu ancore de beton

- Înălțimea permite accesul vehiculelor mai înalte dedesubt



- Soclul de beton face ca stabilitatea să fie de necontestat

- Datorită distanței de 5 m între două elemente de beton, pot fi parcate până la 2 mașini/modul

- Structura poate fi extinsă din 2 în 2 locuri de parcare



- Sistemele Carport sunt proiectate cu respectarea normelor Eurocode

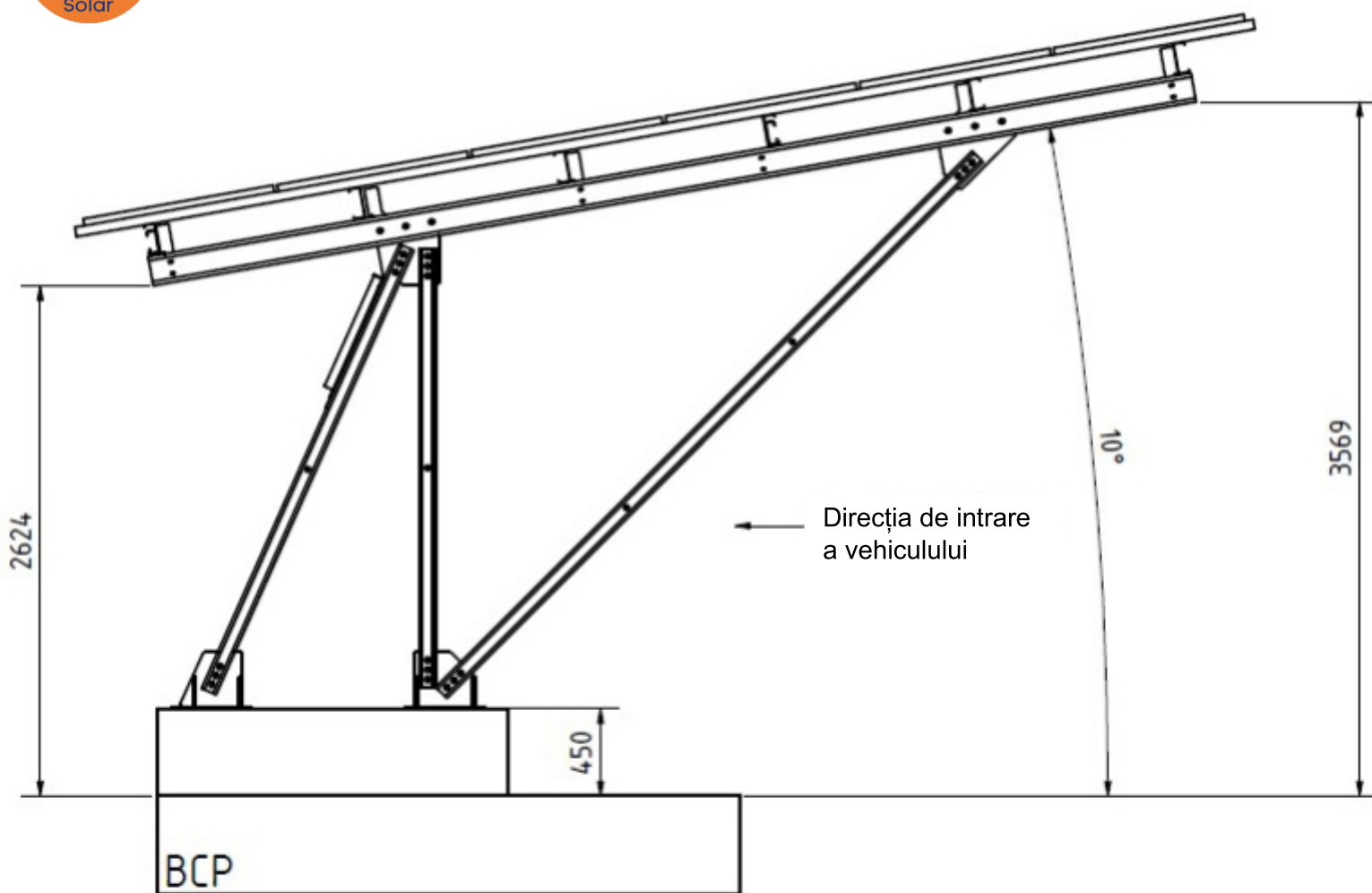
- Izolația dintre panourile solare protejează vehiculele de majoritatea precipitațiilor

Protecție din beton pentru structură

- Soclul protejează structura de eventuale accidente

- Datorită designului său, reprezintă o soluție excelentă și pentru spitale, centre comerciale, etc.



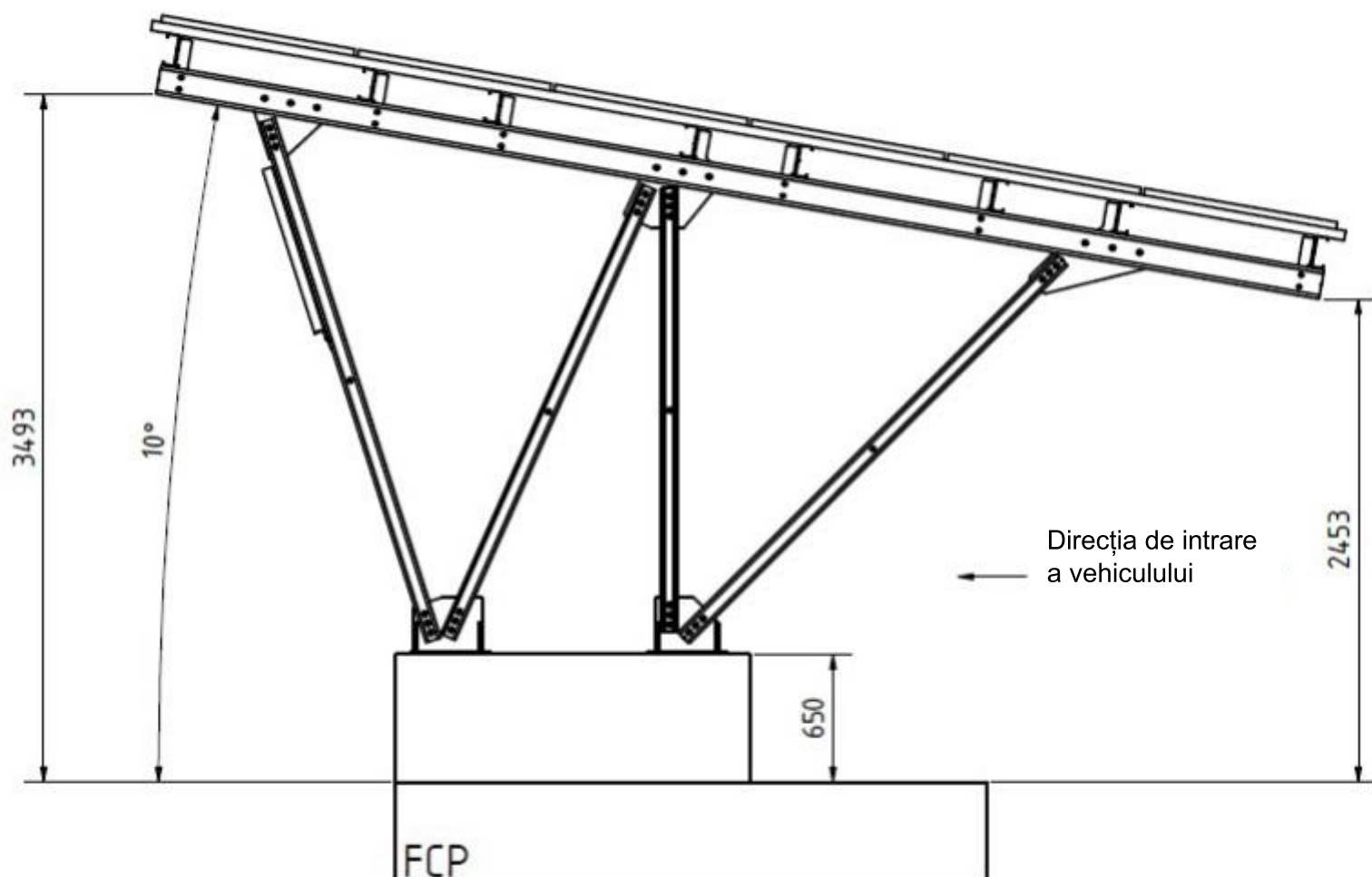


Poziționarea panourilor solare în poziție verticală 1640x992

Denumire	Rânduri de panouri	Coloane de panouri	Număr panouri	Lungime totală	Nr. vehicule
	buc	buc	buc	m	buc
BCP-2-3x8	3	8	24	8,09	2
BCP-4-3x13	3	13	39	13,14	4
BCP-6-3x18	3	19	57	19,22	6
BCP-8-3x24	3	24	72	24,28	8
BCP-10-3x29	3	29	87	30,35	10
BCP-12-3x35	3	35	105	35,41	12
BCP-14-3x40	3	40	120	40,47	14

Poziționarea panourilor solare în poziție orizontală 1640x992					
Denumire	Rânduri de panouri	Coloane de panouri	Număr panouri	Lungime totală	Nr. vehicule
	buc	buc	buc	m	buc
BCP-2-6x4	6	4	24	6,59	2
BCP-4-6x8	6	8	48	13,19	4
BCP-6-6x11	6	11	66	18,14	6
BCP-8-6x14	6	14	84	23,09	8
BCP-10-6x18	6	18	108	29,69	10
BCP-12-6x21	6	21	126	34,64	12
BCP-14-6x24	6	24	144	39,59	14



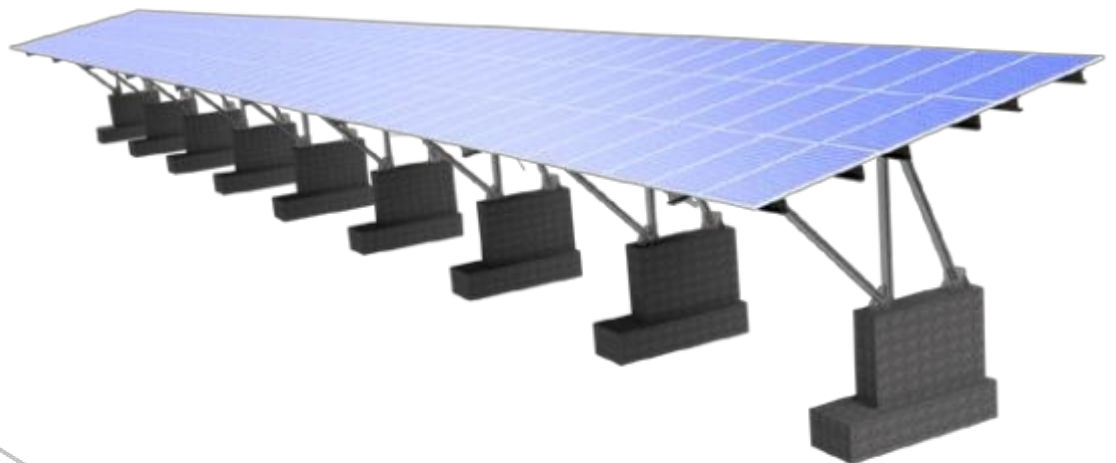
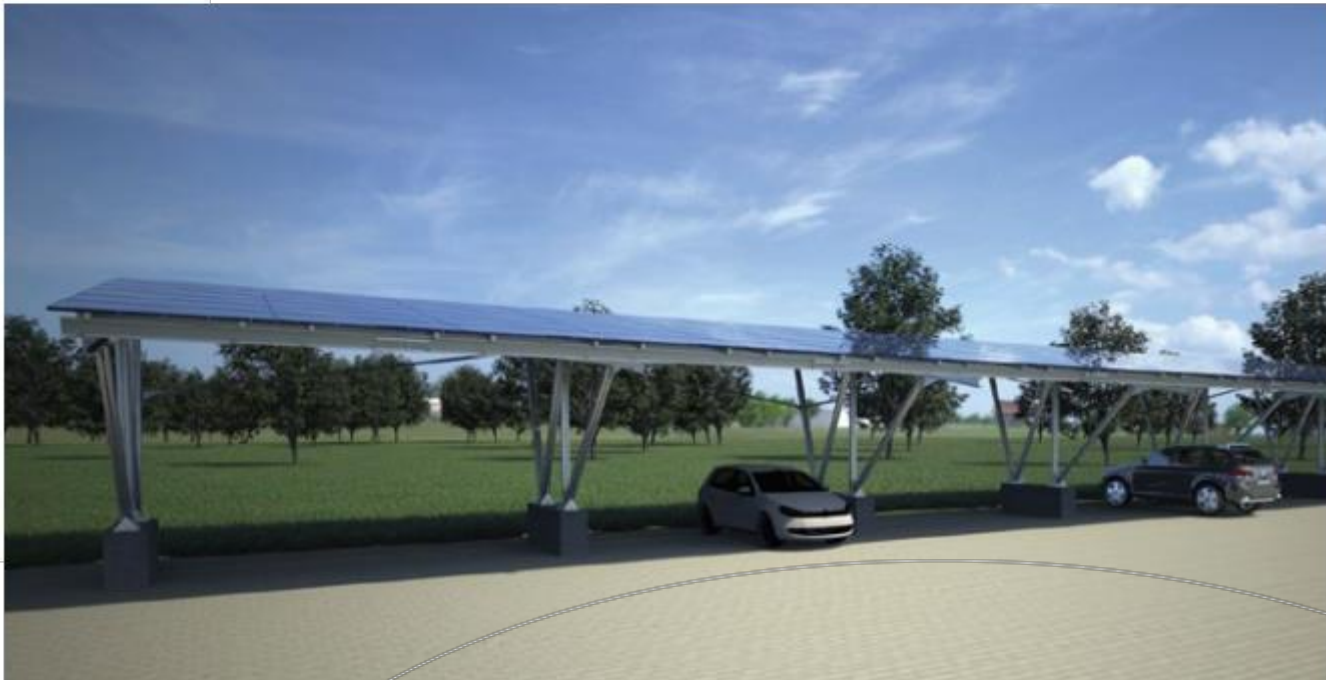


Poziționarea panourilor solare în poziție verticală 1640x992

Denumire	Rânduri de panouri	Coloane de panouri	Număr panouri	Lungime totală	Nr. vehicule
	buc	buc	buc	m	buc
FCP-2-3x8	3	8	24	8,09	2
FCP-4-3x13	3	13	39	13,14	4
FCP-6-3x18	3	19	57	19,22	6
FCP-8-3x24	3	24	72	24,28	8
FCP-10-3x29	3	29	87	30,35	10
FCP-12-3x35	3	35	105	35,41	12
FCP-14-3x40	3	40	120	40,47	14

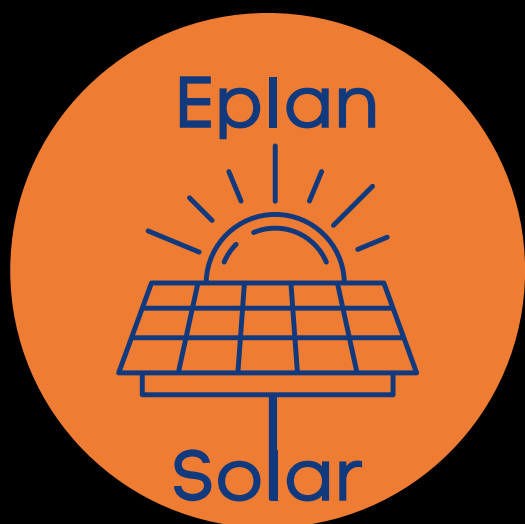
Poziționarea panourilor solare în poziție orizontală 1640x992

Denumire	Rânduri de panouri	Coloane de panouri	Număr panouri	Lungime total	Nr. vehicule
	buc	buc	buc	m	buc
FCP-2-6x4	6	4	24	6,59	2
FCP-4-6x8	6	8	48	13,19	4
FCP-6-6x11	6	11	66	18,14	6
FCP-8-6x14	6	14	84	23,09	8
FCP-10-6x18	6	18	108	29,69	10
FCP-12-6x21	6	21	126	34,64	12
FCP-14-6x24	6	24	144	39,59	14



Eplan Solar

www.eplansolar.ro



Eplan Solar Srl

Str. Bisericii, nr.10, Sfântu Gheorghe,
Romania

Tel: 0723-916-782

Email: office@eplansolar.ro
eplansolar@gmail.com

Website: eplansolar.ro

Partenerul Dvs. comercial:



Electraplan-Termelő Kft.

Tel: +36 23 521 300

Website: et-solar.hu